



COMUNE DI COLLE DI VAL D'ELSA

Provincia di Siena

Area 2 - Servizi generali, alle persone e alle imprese

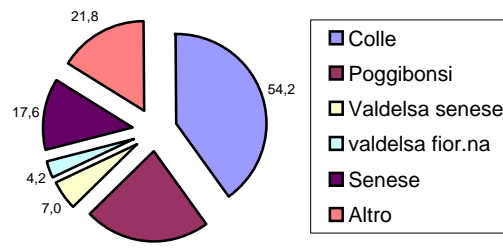
Servizio Cultura e Sport

QUESTIONARIO spettatori stagione teatrale 2015-2016

DOMANDA 1 - DATI SPETTATORE/ABBONATO

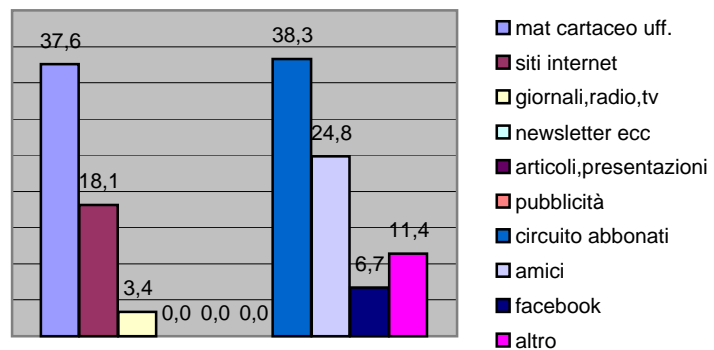
| | |
|--------------|-----|
| abbonato | 139 |
| NON abbonato | 29 |
| maschio | 26 |
| femmina | 109 |

| | | |
|------------------|------|-----|
| residente a: | % | |
| Colle | 54,2 | 77 |
| Poggibonsi | 30,3 | 43 |
| Valdelsa senese | 7,0 | 10 |
| valdelsa fior.na | 4,2 | 6 |
| Senese | 17,6 | 25 |
| Altro | 21,8 | 31 |
| tot. | | 142 |



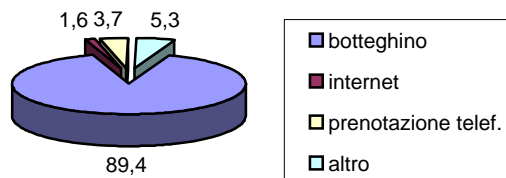
DOMANDA 2 - CONOSCENZA CARTELLONE/SPETTACOLI ATTRAVERSO: (risposte multiple)

| | | |
|------------------------|------|-----|
| | % | |
| mat cartaceo uff. | 37,6 | 56 |
| siti internet | 18,1 | 27 |
| giornali,radio,tv | 3,4 | 5 |
| newsletter ecc | 0,0 | 0 |
| articoli,presentazioni | 0,0 | 0 |
| pubblicità | 0,0 | 0 |
| circuito abbonati | 38,3 | 57 |
| amici | 24,8 | 37 |
| facebook | 6,7 | 10 |
| altro | 11,4 | 17 |
| tot. | | 149 |



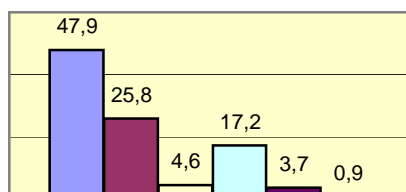
DOMANDA 3 - ACQUISTO ABBONAMENTI E BIGLIETTI

| | | |
|---------------------|------|-----|
| | % | |
| botteghino | 89,4 | 168 |
| internet | 1,6 | 3 |
| prenotazione telef. | 3,7 | 7 |
| altro | 5,3 | 10 |
| tot. | | 188 |



DOMANDA 4 - GENERE TEATRALE PREFERITO (risposte multiple)

| | | |
|-------------------|------|-----|
| | % | |
| commedia | 47,9 | 167 |
| musical | 25,8 | 90 |
| teatro di ricerca | 4,6 | 16 |
| teatro classico | 17,2 | 60 |
| teatro danza | 3,7 | 13 |
| altro | 0,9 | 3 |
| tot. | | 349 |



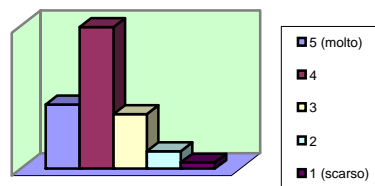
DOMANDA 5 - "LIVELLO DI SODDISFAZIONE PER LA STAGIONE 2015-2016"

dom. 5/1 - Programma proposto

5 (molto)
4
3
2
1 (scarso)

%
22,6
49,7
19,2
6,2
2,3
tot.

40
88
34
11
4
177

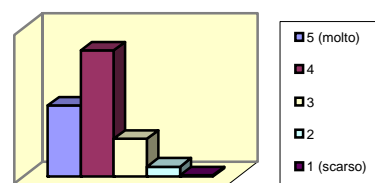


dom. 5/2 - Formule abbonamento proposte

5 (molto)
4
3
2
1 (scarso)

%
28,8
51,2
15,3
4,1
0,6
tot.

49
87
26
7
1
170

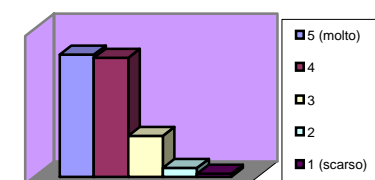


dom. 5/3 - Reperibilità abbonamenti/biglietti

5 (molto)
4
3
2
1 (scarso)

%
41,6
40,4
13,9
3,0
1,2
tot.

69
67
23
5
2
166

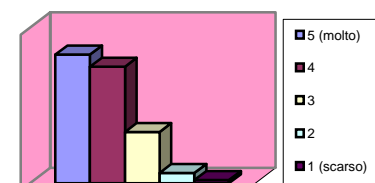


dom. 5/4 - Comunicazione abbonati e materiale promozionale

5 (molto)
4
3
2
1 (scarso)

%
41,5
37,5
16,5
3,4
1,1
tot.

73
66
29
6
2
176

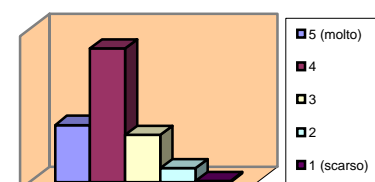


dom. 5/5 - Gradimento spettacoli

5 (molto)
4
3
2
1 (scarso)

%
22,6
52,5
18,6
5,6
0,6
tot.

40
93
33
10
1
177

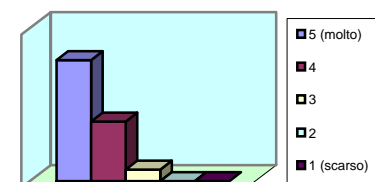


dom. 5/6 - Cortesia e competenza personale di sala

5 (molto)
4
3
2
1 (scarso)

%
63,2
31,0
5,7
0,0
0,0
tot.

110
54
10
0
0
174



ALTRE INFORMAZIONI

utilizzo convenzioni (librerie, palestre, musei)

tot. 103

DOMANDA 7 - "FREQUENTI ALTRI TEATRI"

siena-senese
firenze-fiorentino
altro

21
103
19
tot. 143