



COMUNE DI COLLE DI VAL D'ELSA

Provincia di Siena

Servizio Cultura, Sport, Associazionismo

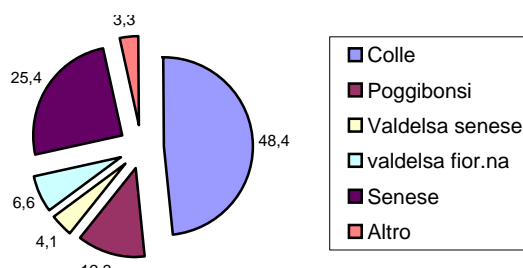
STAGIONE TEATRALE

QUESTIONARIO spettatori stagione 2014-2015

DOMANDA 1 - DATI SPETTATORE/ABBONATO

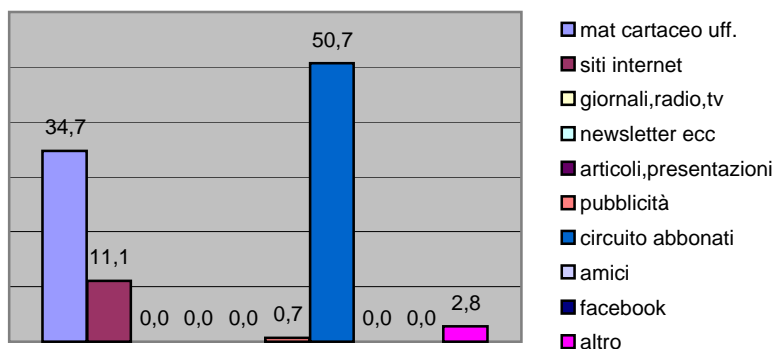
abbonato	107
NON abbonato	14
maschio	29
femmina	71

residente a:	%	
Colle	48,4	59
Poggibonsi	12,3	15
Valdelsa senese	4,1	5
valdelsa fior.na	6,6	8
Senese	25,4	31
Altro	3,3	4
tot.		122



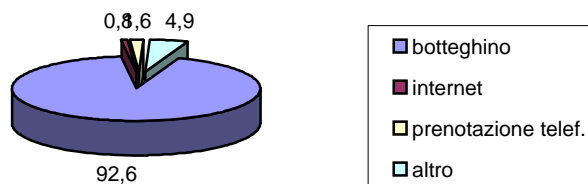
DOMANDA 2 - CONOSCENZA CARTELLONE/SPETTACOLI ATTRAVERSO: (risposte multiple)

	%	
mat cartaceo uff.	34,7	50
siti internet	11,1	16
giornali,radio,tv	0,0	0
newsletter ecc	0,0	0
articoli,presentazioni	0,0	0
pubblicità	0,7	1
circuito abbonati	50,7	73
amici	0,0	0
facebook	0,0	0
altro	2,8	4
tot.		144



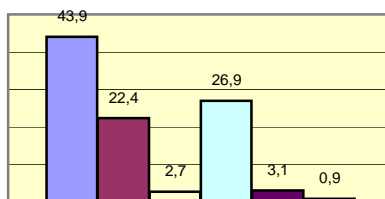
DOMANDA 3 - ACQUISTO ABBONAMENTI E BIGLIETTI

	%	
botteghino	92,6	113
internet	0,8	1
prenotazione telef.	1,6	2
altro	4,9	6
tot.		122



DOMANDA 4 - GENERE TEATRALE PREFERITO (risposte multiple)

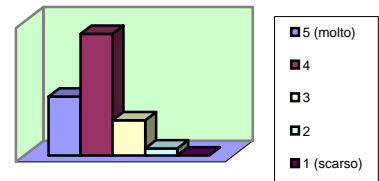
	%	
commedia	43,9	98
musical	22,4	50
teatro di ricerca	2,7	6
teatro classico	26,9	60
teatro danza	3,1	7
altro	0,9	2
tot.		223



DOMANDA 5 - "LIVELLO DI SODDISFAZIONE PER LA STAGIONE 2013-2014"

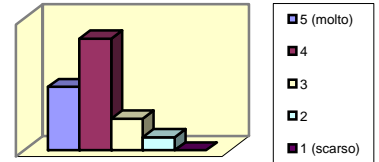
dom. 5/1 - Programma proposto

5 (molto)	26,4	32
4	54,5	66
3	15,7	19
2	3,3	4
1 (scarso)	0,0	0
tot.		121



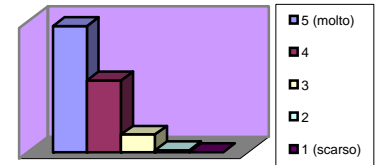
dom. 5/2 - Formule abbonamento proposte

5 (molto)	28,8	34
4	50,8	60
3	14,4	17
2	5,9	7
1 (scarso)	0,0	0
tot.		118



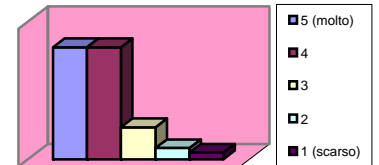
dom. 5/3 - Reperibilità abbonamenti/biglietti

5 (molto)	58,0	65
4	33,0	37
3	8,0	9
2	0,9	1
1 (scarso)	0,0	0
tot.		112



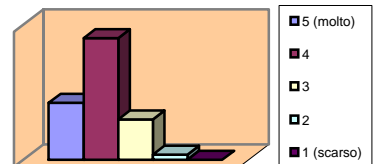
dom. 5/4 - Comunicazione abbonati e materiale promozionale

5 (molto)	40,8	49
4	40,8	49
3	11,7	14
2	4,2	5
1 (scarso)	2,5	3
tot.		120



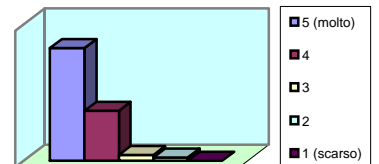
dom. 5/5 - Gradimento spettacoli

5 (molto)	25,4	31
4	54,1	66
3	18,0	22
2	2,5	3
1 (scarso)	0,0	0
tot.		122



dom. 5/6 - Cortesia e competenza personale di sala

5 (molto)	65,8	79
4	29,2	35
3	3,3	4
2	1,7	2
1 (scarso)	0,0	0
tot.		120



ALTRE INFORMAZIONI

utilizzo convenzioni (librerie, palestre, musei)	100,0	36
tot.		36

DOMANDA 7 - "FREQUENTI ALTRI TEATRI"

siena-senese	19
firenze-fiorentino	38
altro	6
tot.	63