



COMUNE DI COLLE DI VAL D'ELSA

Provincia di Siena

Servizio Cultura, Sport, Associazionismo

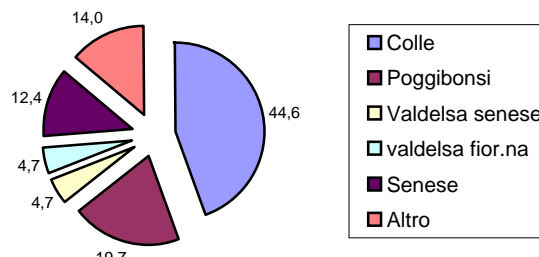
STAGIONE TEATRALE

QUESTIONARIO spettatori stagione 2013-2014

DOMANDA 1 - DATI SPETTATORE/ABBONATO

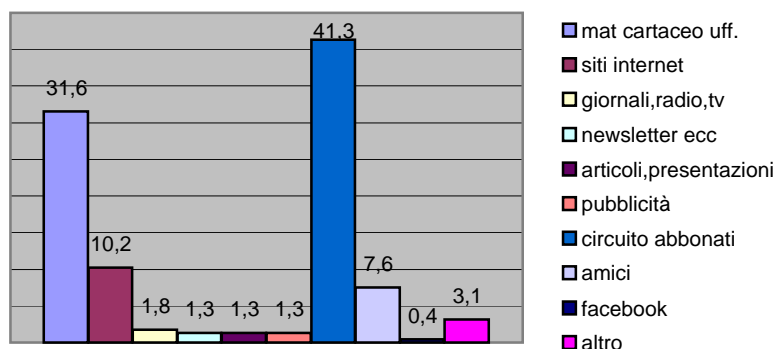
abbonato		176
NON abbonato		22
maschio		66
femmina		96

residente a:	%	
Colle	44,6	86
Poggibonsi	19,7	38
Valdelsa senese	4,7	9
valdelsa fior.na	4,7	9
Senese	12,4	24
Altro	14,0	27
tot.		193



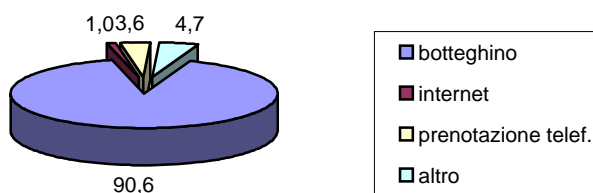
DOMANDA 2 - CONOSCENZA CARTELLONE/SPETTACOLI ATTRAVERSO: (risposte multiple)

	%	
mat cartaceo uff.	31,6	71
siti internet	10,2	23
giornali,radio,tv	1,8	4
newsletter ecc	1,3	3
articoli,presentazioni	1,3	3
pubblicità	1,3	3
circuito abbonati	41,3	93
amici	7,6	17
facebook	0,4	1
altro	3,1	7
tot.		225



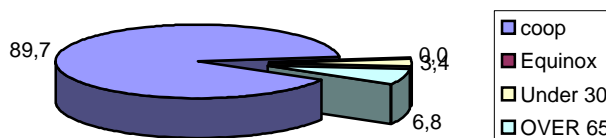
DOMANDA 3 - ACQUISTO ABBONAMENTI E BIGLIETTI

	%	
botteghino	90,6	174
internet	1,0	2
prenotazione telef.	3,6	7
altro	4,7	9
tot.		192



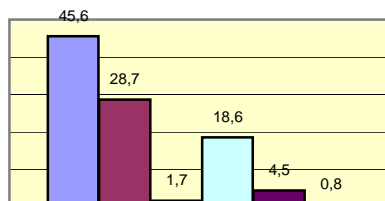
RIDUZIONE UTILIZZATA

	%	
coop	89,7	131
Equinox	0,0	0
Under 30	3,4	5
OVER 65	6,8	10
tot.		146



DOMANDA 4 - GENERE TEATRALE PREFERITO (risposte multiple)

	%	
commedia	45,6	162
musical	28,7	102
teatro di ricerca	1,7	6
teatro classico	18,6	66
teatro danza	4,5	16
altro	0,8	3
tot.		355



DOMANDA 5 - "LIVELLO DI SODDISFAZIONE PER LA STAGIONE 2013-2014"

dom. 5/1 - Programma proposto

5 (molto)	44,7	85	
4	48,4	92	
3	6,3	12	
2	0,0	0	
1 (scarso)	0,5	1	
tot.		190	

dom. 5/2 - Formule abbonamento proposte

5 (molto)	35,5	66	
4	46,2	86	
3	12,9	24	
2	4,8	9	
1 (scarso)	0,5	1	
tot.		186	

dom. 5/3 - Reperibilità abbonamenti/biglietti

5 (molto)	46,6	82	
4	38,6	68	
3	10,2	18	
2	3,4	6	
1 (scarso)	1,1	2	
tot.		176	

dom. 5/4 - Comunicazione abbonati e materiale promozionale

5 (molto)	42,7	79	
4	37,3	69	
3	15,7	29	
2	3,8	7	
1 (scarso)	0,5	1	
tot.		185	

dom. 5/5 - Gradimento spettacoli

5 (molto)	53,3	98	
4	41,3	76	
3	5,4	10	
2	0,0	0	
1 (scarso)	0,0	0	
tot.		184	

dom. 5/6 - Cortesia e competenza personale di sala

5 (molto)	60,5	112	
4	33,0	61	
3	6,5	12	
2	0,0	0	
1 (scarso)	0,0	0	
tot.		185	

dom. 5/7 - Costo abbonamenti e biglietti

5 (molto)	22,4	41	
4	39,9	73	
3	26,2	48	
2	8,7	16	
1 (scarso)	2,7	5	
tot.		183	

ALTRE INFORMAZIONI

utilizzo convenzioni (librerie, palestre, musei)	25,0	4
conoscenza profili facebook, flikr, twitter	75,0	12
tot.		16

DOMANDA 7 - "FREQUENTI ALTRI TEATRI"

siena-senese		43
firenze-fiorentino		58
altro		9
tot.		110