

Allevamenti Commerciali

Gli allevamenti commerciali sono controllati periodicamente dai veterinari dell'USL, che effettuano test sanitari sui volatili sia prima che dopo la macellazione.



ATTENZIONE !

- In caso di rinvenimento di uccelli morti o dubbi sulla salute dei propri polli contattare la USL Sanità Pubblica Veterinaria che valuterà gli interventi da effettuarsi
- piccioni e uccelli che vivono in ambiente urbano non costituiscono un pericolo.

I rischi legati al consumo di carni e uova sono inesistenti.

A temperature superiori ai 60° l'infettività del virus si distrugge in appena cinque minuti. I timori legati al consumo di pollame dunque sono totalmente infondati.



USL 7, Sanità Pubblica Veterinaria,
Zona Alta Val d'Elsa
tel. 0577 - 994967
fax. 0577 - 994978

Ufficio Ambiente
Comune di Colle val D'Elsa
tel. 0577 - 912251

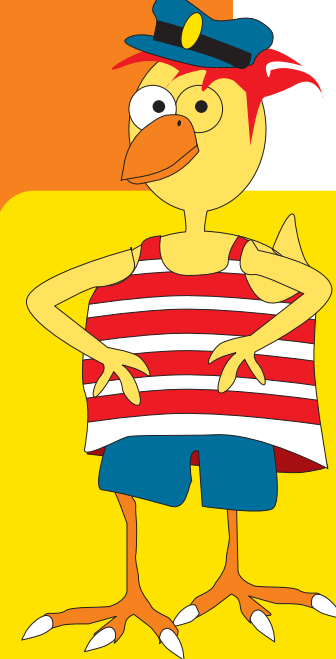


conosco i miei polli



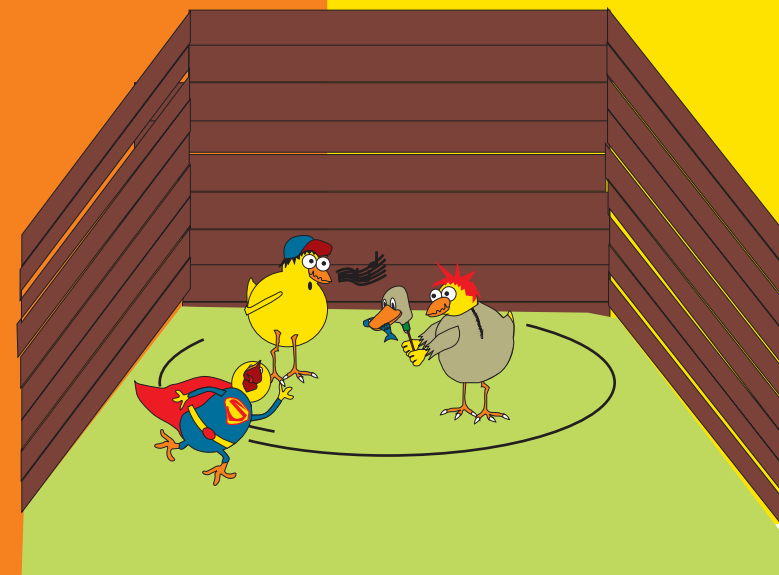
Comune di
Colle Val d'Elsa

USL7
AZIENDA USL7 DI SIENA



Campagna di
informazione sui
rischi dell'influenza
aviaria

Istruzioni per gli
allevamenti
domestici





Cos'è "l'Aviaria"?

L'influenza aviaria o influenza dei polli è un'infezione dovuta ad un virus che può colpire tutte le specie di volatili, domestici e selvatici causandone una mortalità elevata.

Il virus può colpire anche altre specie di animali, tra cui i mammiferi.

Il virus dell'influenza aviaria si trasmette tra animali essenzialmente per via aerea o per contatto diretto (escrementi degli animali malati) e indiretto (esposizione a materie contaminate come cibo e acqua).



La trasmissione all'uomo del virus dell'influenza aviaria è possibile, ma avviene in ambienti con condizioni igieniche precarie. I casi registrati nel passato dimostrano che la contaminazione è presente solo in caso di contatti ravvicinati, prolungati e ripetuti con animali malati, con le loro deiezioni, e con materie infette.



Nel caso di allevamenti a gestione familiare è necessario tenere dei semplici accorgimenti.

Gli allevamenti domestici di animali meritano una certa attenzione sarà sufficiente quindi rispettare i seguenti suggerimenti:

- registrarsi presso la USL come proprietari di allevamenti domestici;

- evitare contatti con uccelli selvatici potenzialmente a rischio come cigni, aironi, cormorani, anatre e gabbiani;

- è consigliabile allevare i polli in un ambiente chiuso, proteggendo i pollai con delle reti anti-passero e tenendo gli abbeveratoi all'interno;

- I pulcini vanno acquistati solo in presenza di una dichiarazione di provenienza (Mod. 4 rosa).